



DJW12-26

12 В 26 Ач

Аккумуляторные батареи STAR серии DJW12-26 – необслуживаемые (выполненные по AGM–технологии) батареи общего применения, имеют небольшие массогабаритные показатели; способны работать в циклическом режиме; герметизированы – не требуют долива воды; безопасны в эксплуатации; имеют низкий уровень саморазряда; высоконадежны.

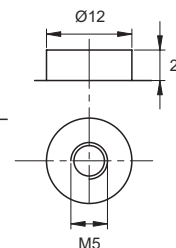
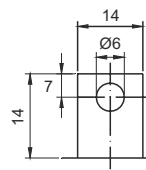
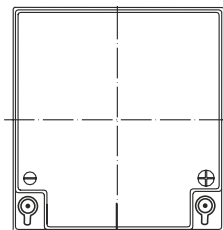
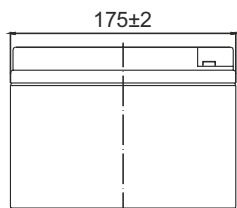
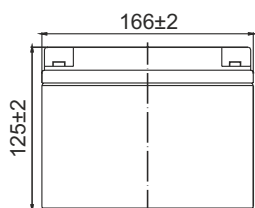
Предназначены для обеспечения резервным питанием систем охраны и пожарной безопасности, телекоммуникационного оборудования и связи, промышленных объектов широкого назначения, работы в ИБП (UPS).

Спецификация

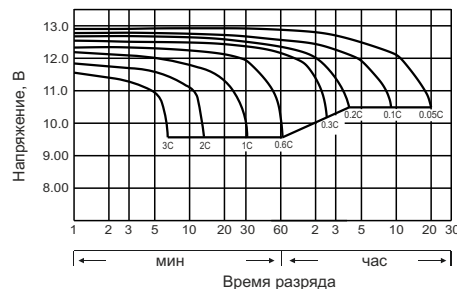
Номинальное напряжение	12 В (6 элементов в блоке)	
Номинальная ёмкость (C ₂₀)	26 Ач при 20-час. разряде до U _{кон.} 1.75 В/Эл. (при 25 °С)	
Внутреннее сопротивление	12 мОм	
Диапазон рабочих температур	Разряд	-40...+60 °С
	Заряд	-20...+60 °С
	Хранение	-40...+60 °С
Оптимальная рабочая температура	25 °С	
Напряжение подзаряда	13.5–13.8 В при 25 °С (Темп. коэф. -18 мВ/°С)	
Максимальный ток разряда (5 сек)	360 А	
Максимальный ток заряда	7.8 А	
Циклический режим	14.5–15.0 В при 25 °С (Темп. коэф. -30 мВ/°С)	
Саморазряд	≤3 % в месяц при 25 °С. Батареи STAR могут храниться до 6 месяцев при 25 °С. Перед использованием батарею необходимо зарядить. При более высокой температуре хранения сроки хранения сокращаются.	
Материал корпуса	Ударопрочный ABS (акрило-бутадиен-стирол)	
Срок службы	8 лет в буферном режиме при 25 °С	

Размеры, мм:

Длина	166±2 мм
Ширина	175±2 мм
Высота (с клеммами)	125±2 мм
Вес	7.9 кг (±3 %)
Выводы	Под болт M5 (момент затяжки 3±0.6 Нм)



Разрядные характеристики



РАЗРЯД ПОСТОЯННЫМ ТОКОМ: А (25°С)

U _{к/Т} разряда	5 мин	10 мин	15 мин	30 мин	60 мин	2 ч	3 ч	4 ч	5 ч	10 ч	20 ч
9.60 В	97.3	61.7	48.2	27.1	16.7	9.32	6.44	5.33	4.53	2.46	1.32
9.90 В	94.4	59.8	47.0	26.6	16.4	9.26	6.41	5.30	4.51	2.45	1.31
10.2 В	90.5	57.3	45.3	25.8	16.0	9.18	6.36	5.26	4.48	2.44	1.31
10.5 В	86.6	54.9	43.7	25.2	15.7	9.04	6.32	5.23	4.45	2.43	1.30
10.8 В	81.8	51.8	41.4	24.2	15.2	8.81	6.13	5.07	4.31	2.38	1.27

РАЗРЯД ПОСТОЯННОЙ МОЩНОСТЬЮ: Вт (25°С)

U _{к/Т} разряда	5 мин	10 мин	15 мин	30 мин	60 мин	2 ч	3 ч	4 ч	5 ч	10 ч	20 ч
9.60 В	1086	696	549	311	193	109	76.6	63.5	54.1	29.5	15.8
9.90 В	1054	675	536	305	190	108	76.1	63.1	53.8	29.4	15.8
10.2 В	1010	647	516	295	186	107	75.6	62.7	53.5	29.3	15.7
10.5 В	967	619	498	288	182	106	75.1	62.2	53.1	29.1	15.6
10.8 В	912	584	472	278	176	103	72.8	60.4	51.5	28.5	15.3